

NETWORK PROBES

Ethernet gebaseerde monitoringsystemen
voor geconditioneerde computer-/serverruimtes



Secure IT

ATAI
ATAI

Dynamiek in meettechniek

Sinds 1994 levert ATAL monitoringsystemen, datarecorders en sensoren. Onze 'lean'-organisatie werkt vanuit een modern kantoorpand in Purmerend met een hecht team van vakkundige medewerkers. Een sterk groeiend aantal van onze specialistische systemen heeft door de jaren heen de weg naar de ICT gevonden, vanwege onze focus op de ontwikkeling van Ethernet-gebaseerde sensoren en monitoringsystemen met volledige SNMP-ondersteuning. Zodoende worden kritische omgevingscondities in een groot aantal serverruimtes en datacenters van gerenommeerde telecom- en ICT-bedrijven inmiddels bewaakt door ATAL-apparatuur.

ATAL NetworkProbes

Uw serverruimte is het kloppend hart van uw bedrijf, het centrale knooppunt van al uw ICT-voorzieningen. Het voorkomen van serveruitval heeft de hoogste prioriteit. Aan de inrichting van serverruimten wordt dan ook veel aandacht besteed. De vertrekken zijn doorgaans geklimatiseerd en zaken als water- en branddetectie, optimalisatie van de stroomvoorziening en een adequate toegangscontrole zijn belangrijke aandachtspunten geworden.

Naast het streven naar 100% uptime is ook de bewaking van de comfortcondities in de serverruimte van groot belang. Zo kan bijvoorbeeld bij uitval van een airconditioningsunit de ruimte-temperatuur in de serverruimte direct excessief oplopen, met desastreuze gevolgen voor uw hardware.

Voor het bewaken van een groot aantal parameters heeft ATAL voor u de juiste apparatuur beschikbaar: NetworkProbes. Er zijn uitvoeringen beschikbaar voor plaatsing in de ruimte alsmede voor rackmontage. Beproefd, uiterst betrouwbaar en bovenal zeer kosteneffectief.

24/7 monitoring en alarmering

ATAL NetworkProbes voorzien in een directe doormelding in geval van een alarmstatus. 24 uur per dag, 7 dagen in week. Zo bent u direct per e-mail of sms geïnformeerd en kunt u gepaste maatregelen nemen om schade aan apparatuur te beperken en uw bedrijfsprocessen veilig te stellen.

In deze brochure kunt u nader kennis maken met een selectie van onze NetworkProbes-serie. Kijk op www.atal.nl voor de complete serie of neem contact met ons op voor een productdemonstratie. Dat kan via telefoonnummer 0299-630 610.

ETHERNET



NetworkProbes bieden oplossingen voor het monitoren van:



temperatuur



relatieve vochtigheid



rookontwikkeling



wateroverlast



deurstatus



aircostoringen



energie



spanningsuitval



NetworkProbes EPD - EPND

- Ideaal voor midden- en kleinbedrijf met compacte serverruimte
- 1-, 2-, en 4-kanaals Ethernet-gebaseerde sensoren
- Leverbaar zonder of met lcd-scherm, voor directe aflezing
- Voorzien van geïntegreerde of externe sensoren
- Voor meting van o.a. temperatuur en relatieve vochtigheid
- Ondersteunt SOAP- en SNMP-protocol
- Alerts per e-mail of sms, gebaseerd op mailforwarding
- Historische meetdata is numeriek en grafisch via webinterface weer te geven
- Configuratie via bijgeleverde Windows®-utilitysoftware

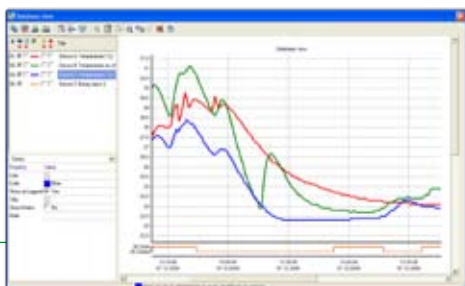
De EPND-serie heeft een gunstige prijsstelling en omvat een aantal compacte temperatuurunits voor bewaking van kleine serverruimtes. Bij uitstek geschikt voor bedrijven en instellingen die een betrouwbare, low-costoplossing zoeken. De units worden geleverd zonder lcd-scherm en zijn leverbaar met geïntegreerde sensor of met 1 of 4 externe sensoraansluitingen.

De EPD-serie is uitgevoerd met een handig lcd-scherm voor aflezing ter plaatse. De serie omvat modellen voor meting van:

- temperatuur
- gecombineerd temperatuur en relatieve vochtigheid
- gecombineerd temperatuur, relatieve vochtigheid en atmosferische druk.

SensorOnline Database Software

Alle EPND, EPD en SensoStat modellen kunnen op vaste intervallen middels het SOAP protocol meetdata versturen naar een opgegeven host adres. Voor de host is een volledige applicatie beschikbaar die de meetgegevens in XML formaat ontvangt en in een (MySQL of MS-SQL) database opslaat. Middels een Viewer Software licentie worden de meetgegevens beschikbaar gesteld voor eindgebruikers.



NetworkProbes EP2 - EP8 - EP8L

- Zeer geschikt voor grote ondernemingen met grote serverruimte
- 2- en 8-kanaals Ethernet-gebaseerde monitoringssystemen; eventueel met aanvullend 20- of 60-contactingangen
- Voorzien van universele ingangen met automatische sensor-/melderherkenning
- Uitgebreid accessoirepakket met sensoren/melders voor temperatuur, R.V., flow, beweging, wateroverlast, spanningsvariaties, energieverbruik
- Ondersteunt SNMP-protocol
- Alerts per e-mail of sms, gebaseerd op mailforwarding
- Volledig configureerbaar via gebruiksvriendelijke webinterface; historische meetdata is grafisch via webinterface weer te geven

EP2 en EP8(L) monitoringssystemen worden door toonaangevende bedrijven al jaren ingezet om de condities in computerzalen nauwlettend te bewaken.

De EP2 is een compact monitoringssysteem met twee universele poorten waarop bijvoorbeeld een gecombineerde temperatuur/R.V.-sensor en een watermelder zijn aangesloten. Zo zijn er veel combinaties mogelijk.

De EP8 is de meerkanaalsvariant. De juiste keuze voor bedrijven die behoefte hebben aan extra poorten en hoge eisen stellen aan geavanceerde alarmdoormelding. Model EP8-X20 en X60 hebben aanvullend nog resp. 20 en 60 extra contactingangen. De Linux-versie EP8L heeft een geheugen-capaciteit van 128MB (flash) en 64MB (SDRAM) en biedt aanvullende mogelijkheden: vier camera-aansluitingen, laden van plattegrondtekeningen, uitgebreide alert-opvolging, uitgebreide trendgrafieken van meetdata etc.

Sensoren EP2, EP8 en EP8L

Voor deze monitoringssystemen is een uitgebreid sensorpakket beschikbaar voor meting van:

- | | | |
|-----------------|-------------------------|-----------------|
| - temperatuur | - relatieve vochtigheid | - energie (kWh) |
| - wateroverlast | - rookontwikkeling | - deur status |
| - luchtstroming | - beweging | - spanning |
| - stroom | - drukverschil | |





NetworkProbes SensoStat

- Meten, registreren, regelen, alarmeren en via Ethernet te benaderen
- Ethernet-gebaseerde temperatuur- of relatieve vochtigheidssensoren (geïntegreerd of extern)
- Standaard voorzien van lcd-scherm voor directe aflezing
- Voorzien van drie contactingangen voor aansluiting van diverse melders
- Sommige modellen zijn uitgerust met een tweetal relais voor aansturing van koel-, verwarmings- of ventilatiesystemen
- Ondersteunt SOAP- en SNMP-protocol
- Alerts per e-mail of sms gebaseerd op mailforwarding
- Historische meetdata is numeriek en grafisch via webinterface weer te geven
- Configuratie via bijgeleverde Windows®-utilitysoftware

De SensoStat herbergt vier functies in één sensor. De sensor meet, registreert, regelt, alarmeert en is via ethernet te benaderen. Voor de SensoStat-serie zijn vele toepassingen denkbaar. Aansturing van koel-, verwarmings- of ventilatiesystemen, het monitoren en bewaken van omgevingscondities en andere zaken zoals wateroverlast en rookontwikkeling.

Nieuw: rack-versie

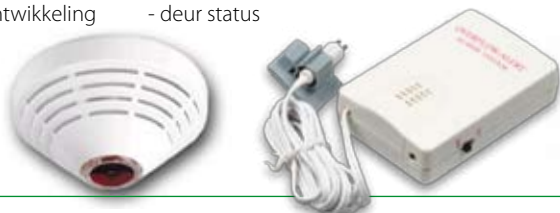
De SensoStat is nu ook in rack-uitvoering verkrijgbaar, voor eenvoudige montage in een 19" rack.



Sensoren SensoStat

Voor deze monitoringsystemen is eveneens een uitgebreid sensorpakket beschikbaar voor meting van:

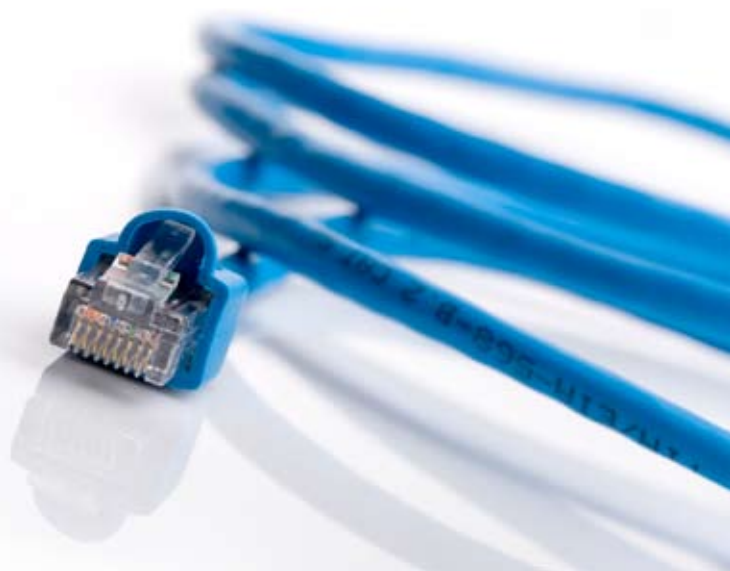
- temperatuur
- relatieve vochtigheid
- wateroverlast
- rookontwikkeling
- deur status



GsmProbes

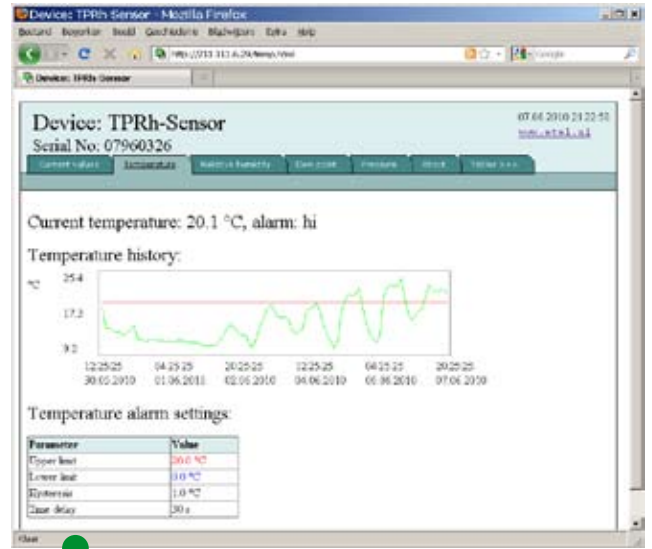
- Werkt via mobiel netwerk, onafhankelijk van het bedrijfsnetwerk
- Geschikt voor meting van temperatuur en relatieve vochtigheid
- Alarmering per sms naar maximaal acht mobiele nummers
- Voorzien van 8 contactingangen voor aansluiting van diverse melders
- Eenvoudig via Windows®-utilitysoftware te configureren; GsmProbes kunnen op afstand ook via sms-berichten worden geconfigureerd
- Uitvoeringen leverbaar met backupbatterij
- Voor het (op afstand) beheren van meerdere sites is Premium Management-software beschikbaar. Met deze software kunnen inkomende sms-berichten worden verzameld in een database en verder worden opgevolgd

De GsmProbe is ontwikkeld voor alarmdoormelding via het mobiele netwerk. Aan deze blackbox kan een temperatuursensor of gecombineerde temperatuur/relatieve vochtigheidssensor worden gekoppeld. Aanvullend kunnen er nog een achttal contacten worden aangesloten. Indien een grenswaarde wordt overschreden of bij een statusverandering wordt een sms-bericht verzonden naar het opgegeven mobiele nummer. Met de software kan de GsmProbe eenvoudig worden ingesteld. Handig is de programmeermogelijkheid via sms-berichten.





Voorbeeld 1



Voorbeeld 2

Eenvoudig te bedienen gebruikersinterface

Voorbeeld 1 interface:

EP2-EP8-EP8L

Deze uitgebreide grafische gebruikersinterface van de EP2, EP8 en EP8L serie is overzichtelijk en intuïtief. Meetgegevens kunnen zowel numeriek en grafisch worden weergegeven. De main pagina toont tevens de alarm-status en systeemlog zodat direct gepaste actie kan worden genomen na een alert. Alle sensor-, systeem-, netwerk- en alarm settings zijn eenvoudig middels deze interface instelbaar. Uiteraard met password beveiliging.

Voorbeeld 2 interface:

EPND-EPD-SensoStat

De grafische gebruikersinterface van de EPND, EPD en SensoStat serie is overzichtelijk en geeft een heldere presentatie van de relevante informatie. Meetgegevens kunnen zowel numeriek en grafisch worden weergegeven. Alle sensor-, systeem-, netwerk- en alarm settings zijn middels een separate Windows utility te configureren.

Alarmering in optima forma



Email Notificatie

Alle NetworkProbes kunnen standaard een email versturen indien een kritisch niveau is bereikt. Doorgaans kunnen meerdere emailadressen worden opgegeven.



SMS Tekst bericht

De NetworkProbes kunnen niet direct sms berichten versturen. Op basis van mail forwarding kan de telecom provider het gegenereerde email-bericht doorsturen als een sms bericht. Indien een directe alarmering via een sms bericht is vereist, kunnen de GsmProbes worden toegepast.



SNMP Traps

Alle NetworkProbes zijn SNMP compatibel en kunnen standaard SNMP Traps versturen indien een kritisch niveau is bereikt. De SNMP traps kunnen eenvoudig worden geconfigureerd



Relais aansturing

Enkele NetworkProbe modellen zijn of kunnen worden uitgevoerd met een relais voor aansturing van externe apparaten. Ook zou het relais kunnen worden gebruikt voor doormelding naar een meldkamer



Selectietabel

SYSTEMEN VOOR METING VAN RUIMTE CONDITIES						
	Temperatuur			Temperatuur & relatieve vochtigheid.		
Model zonder LCD display	EPND-T-INT	EP2-T	SMS-T		EP2-TRH	SMS-TRH
Model met LCD display	EPD-T-INT			EPD-TRH-INT		
Ethernet/GSM	Ethernet-based	Ethernet-based	GSM-based	Ethernet-based	Ethernet-based	GSM-based
Meetbereik	-30 tot 80°C	-10 tot 50°C	-50 tot 125°C	-30 tot 80°C 0 tot 100%R.V.	-10 tot 50°C 0 tot 100%R.V.	-50 tot 125°C 5 tot 95%R.V.
Grafische webinterface	✓	✓	-	✓	✓	-
Instellingen wijzigen via webinterface	via Windows utility	✓	-	via Windows utility	✓	-
SNMP ondersteuning	✓	✓	-	✓	✓	-
Alarmering Email	✓	✓	-	✓	✓	-
Alarmering SMS	mailforwarding	mailforwarding	✓	mailforwarding	mailforwarding	✓
Geheugen (trending)	✓	✓	-	✓	✓	-
Opmerking			tevens voorzien van 8 contact ingangen en 3 relaisuitgangen			tevens voorzien van 8 contact ingangen en 3 relaisuitgangen

MEERKANAALS SYSTEMEN VOOR UNIVERSELE MONITORING							
Model	STE-101	STRE-102	EPND-4T	EP8	EP8L	EP8-X20	EP8-X60
Functie	Temperatuur + 3 digitale ingangen	Temp./R.V. + 3 digitale ingangen	4-kanaals	8-kanaals (universeel)	8-kanaals (universeel) + 4 camera aansluitingen	8-kanaals (universeel) + 20 contact ingangen	8-kanaals (universeel) + 60 contact ingangen
Meetbereik	-30 tot 80°C	-30 tot 80°C 0 tot 100%R.V.	-30 tot 80°C				
Grafische webinterface	✓	✓	✓	✓	✓	✓	✓
Instellingen wijzigen via webinterface	via Windows utility	via Windows utility	via Windows utility	✓	✓	✓	✓
SNMP ondersteuning	✓	✓	✓	✓	✓	✓	✓
Alarmering Email	✓	✓	✓	✓	✓	✓	✓
Alarmering SMS	mailforwarding	mailforwarding	mailforwarding	mailforwarding	mailforwarding	mailforwarding	mailforwarding
Geheugen (trending)	✓	✓	✓	✓	✓	✓	✓
Opmerking	Ook leverbaar in 19" rack uitvoeringen: Temperatuur/R.V.: STRE-RACK			de universele ingangen zijn geschikt voor aansluiting van o.a. gecombineerde temperatuur/R.V. sensor, watermelder, rookmelder, deurcontact, bewegingsmelder, flowdetector etc.			

uw dealer

ATAL b.v.
Postbus 783
NL-1440 AT Purmerend

Ampèrestraat 35-37
NL-1446 TR Purmerend

T. +31 - (0)299 - 63 06 10
F. +31 - (0)299 - 63 06 11
E. info@atal.nl

www.atal.nl

© 2011 ATAL B.V., alle rechten voorbehouden. Wijzigingen zijn mogelijk zonder voorafgaande kennisgeving en zonder verplichtingen van ATAL B.V. - S.E. & O.

Secure IT
ATAL
ATAL